

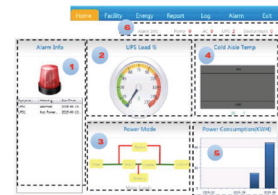
# DU Series Data Center Unit

## 6kVA UPS con Aire Acondicionado de Precisión



DU Series integra gabinetes de TI sellados con fuente de alimentación, sistema de distribución de entrada, baterías, monitoreo y aire acondicionado de precisión.

Una solución de centro de datos de alta eficiencia que es fácil de instalar.



### CARACTERÍSTICAS

Únicamente se necesita agregar los servidores de datos y el hardware de TI; la energía modular del UPS, la unidad de distribución de energía, la batería, el aire acondicionado de precisión y el gabinete sellado vienen todos incluidos en un solo paquete.

- Los espacios cerrados reducen el ruido, evitan la entrada del polvo y alargan la vida del equipo de TI.
- El suministro continuo de aire acondicionado de precisión suministra un flujo de aire exacto a las ubicaciones más importantes.
- En caso de falla del suministro de CA, la ventilación de emergencia se engrana al sistema inmediatamente.
- Supervisión de las alarmas y software que reportan el estado de energía, la temperatura y la humedad.

**Rápido** – Los sistemas modulares instalan y configuran rápidamente

**Eficiente** – La tecnología de próxima generación reduce el consumo de energía

**Inteligente** – 24 x 7 operación sin supervisión con monitoreo remoto

**Confiable** - N+X y N+ 1/2N diseños redundantes

#### Opciones

Gabinete de extensión para TI  
Gabinete de extensión para baterías  
Paquete de baterías  
Sistema de extinción de incendios (FM200)  
Kit para temperatura baja  
Unidad de filtro de humidificación  
Módulo de extensión de salida

Módulo ATS  
Cerradura electrónica  
Alarma Voz / SMS  
Tarjeta SNMP

\* UD Series está disponible sin refrigeración

# DU Series Data Center Unit 6kVA UPS con Aire Acondicionado de Precisión

| Gabinete                                  | DU 1306A-C05  | DU 1106E-C05             |
|---|---|--------------------------|
| Gabinete (Interior) A x A x L, kg         | Aire acondicionado en fila, energía y gabinete TI, 2000 x 1500 x 1280 mm, ≤485 kg |                          |
| Gabinete (Exterior) A x A x L, kg         | Aire acondicionado compresor, 608 x 877 x 380 mm, ≤25 kg                          |                          |
| Espacio disponible en rack TI             | 19" 42 U  | 19" 42U                  |
| <b>Energía</b>                            |   |                          |
| Entrada                                   | 208 Vca 60 Hz Split Fase  | 220/230 Vca 50 Hz 1 Fase |
| Salida                                    | 120 Vca 60 Hz 1 Fase  | 220/230 Vca 50 Hz 1 Fase |
| Capacidad de energía para TI              | 5 kW  |                          |
| Distribución de energía de entrada        | 208 Vca 100 A   | 220/230 Vca 63 A         |
| Tiempo de respaldo                        | Determinado por la capacidad de la batería instalada                              |                          |
| <b>Aire Acondicionado de Precisión</b>    |   |                          |
| Capacidad                                 | 5 kW  |                          |
| Suministro en fila de aire                | 5 kW (208 Vca Split Fase)   | 5 kW (230 Vca 1 Fase)    |
| <b>Supervisión</b>                        |   |                          |
| Pantalla local                            | Gran pantalla táctil LCD, 25 cm   |                          |
| Sensor de temperatura                     | sí (1)  |                          |
| Sensor de humedad                         | sí (1)  |                          |
| Sensor de humo                            | sí (1)  |                          |
| Detección de agua                         | sí (1)  |                          |
| Cámara                                    | sí (1)  |                          |
| Supervisión de la distribución de energía | sí  |                          |
| Control de aire acondicionado             | sí  |                          |
| Ventilación de emergencia                 | sí  |                          |
| <b>UPS</b>                                |   |                          |
| Capacidad                                 | 6 kVA / 4.8 kW  |                          |
| Batería interna                           | 3 U espacio en el rack (paquete de baterías no incluido)                          |                          |

